

# GAMME PRODUIT

ADN Pesage propose une gamme complète de produit et service dans le domaine du pesage industriel :

- Bascule complète de 3kg à 100 t
- Ensemble de pesage de cuve, trémie, silo
- Pesage dynamique sur convoyeur a bande
- Capteur de pesage VPG
- Doseuse pondérale , Ensacheuse FFS, Trieuse

Transmetteur de pesage



Indicateur ATEX



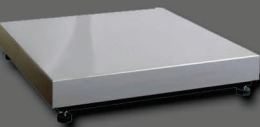
Capteur de pesage



Boite de jonction



Plateforme de pesage



Pesage dynamique



Doseuse pondérale



Trieuse pondérale



Telechargement  
MS100

## Besoin d'aide ?

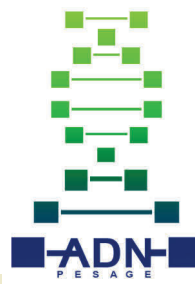
Reportez-vous au mode d'emploi pour obtenir toutes les instructions d'installation et de sécurité.  
Disponible a partir du lien ci-dessous :

<http://www.adnpesage.fr/ms100>



**ADN PESAGE**  
Pesage Dosage Ensachage  
contact@adnpesage.fr  
www.adnpesage.fr  
Tel. (+33) 0 1 48 63 00 76  
Fax. (+33) 0 1 48 63 72 06

© 2018 ADN Pesage



# CONTRÔLEUR DE PESAGE

## MS100



MS100S



BOITIER INOX

# Guide de Mise en Service Rapide

# Bienvenue

Merci pour votre achat du contrôleur de pesage **ADN PESAGE MS100**. En tant que spécialiste du pesage industriel, nous sommes fiers de vous offrir un appareil puissant pour le pesage, dosage, contrôle rapide et précis.

Le principe modulaire de l'appareil MS100 implique plusieurs dizaines de configurations possibles. C'est pour cela que nous vous demandons de bien identifier votre appareil et de vous rendre sur notre site Internet afin de télécharger la notice correspondante.

## Ce que le MS100 peut faire :

- Connecter jusqu'à 12 capteurs des pesage analogique
- Afficher un poids et le transmettre (en analogique et/ou en numérique) a un ordinateur, automate, répéteur...
- Contrôler le remplissage automatique de dose ( GV, PV, correction de chute )
- Commander un process avec ces 6 relais et 4 entrées TOR intégrées.
- Imprimer un ticket
- Mesurer un poids de façon certifié jusqu'à 2 x 3000 d selon l'approche IPFA ou IPFNA.
- Mesurer avec une résolution jusqu'à 2 x 6000d ou 10 000 d en HML.
- Calibration automatique sans masse étalon
- Régler l'échelle, le zéro à tous moment sans revenir a zero.
- Selon le programme installé, fonctionnement en pesage statique, dynamique, trieuse, dosage, mélange...

## Messages à la mise sous tension

Pendant les 5 premières secondes le n° de programme (01) suivi du n° de version (73) s'affiche, par exemple : **PA0173**, puis un message d'information sur les options présentes ( Exemple o h09 ).

## Fonctions des touches

- Touche de demande de zéro semi-automatique
- Touche de tarage semi-automatique
- Touche permettant l'affichage d'informations secondaires temporairement
- Touche d'impression / enregistrement de pesée
- Touche paramètres
- Une des 4 touches de fonction programmable pour exécuter une fonction ou afficher/saisir
- Touche permettant de sortir des menus et annulation de la saisie en cours
- Touche de validation (ENTER)
- Touche d'effacement pendant la saisie numérique et alphanumérique
- Une des 10 touches du pavé numérique/alphanumérique

## Protection

Une vis de scellement métrologique est située a l'arrière entre les connecteurs **C1** et **C2**. Lorsqu'elle est en position "vissée", les paramètres métrologiques ne sont pas modifiables. Un kit de scellement du connecteur C1 en accord avec la norme EN45501 est disponible en option.

## Connexions

**INDICATEUR PESAGE ADN Pesage** Tel. +33 (0)1 48 63 00 76  
 Mod. MS100 S/N www.adnpesage.fr  
 Certificat d'essai CEE LNE-7014 rév. 0 du 17/04/2007 Max e=dd T-

OPTION 2 RIGHT	OPTION 1 LEFT	OPTION B2 Relay Out 3 - 6
1 2 3 4 5 6 7 8	1 2 3 4 5 6 7 8	1 2 3 4 5 6 7 8

**C1 Load Cell Input**

1 Blind.	6 A+
2 A-	7 A+
3 A-	8 Ref+
4 Ref-	9 S-
5 S+	

Sealing Screw

**C2 Multifunction I/O**

1 In 1	9 In 3
2 In 2	10 In 4
3 Com. IN	11 12 V Out
4 OV	12 RS422 Rx/A
5 RS232 TX	13 RS422 Tx/A
6 RS232 RX	14 RS422 Rx/B
7 RS232 Busy	15 RS422 Tx/B
8 Firmware In	

**B1 Relay & Power Supply**

1 Relay Out 1
2 Relay Out 1
3 Relay Out 2
4 Relay Out 2
5 Earth
6 - V
7 + V

Check TENSION SUPPLY!  
12-24 Vcc 1A max  
DC VERSION

**B1 Relay & Power Supply**

1 Relay Out 1
2 Relay Out 1
3 Relay Out 2
4 Relay Out 2
5 Earth
6 N (AC in)
7 Ph (AC in)

Check TENSION SUPPLY!  
85 - 240 Vac 10 VA  
AC VERSION

## Options

0	Pas d'option
1	Sortie analogique 0-10V, 4-20 mA
2	Carte sortie série RS232/485
3	Carte Ethernet V1
4	Carte Profibus
5	Carte BCD active à 5 V
6	carte BCD active à 0
7	Carte BCD active à 1
9	Carte Ethernet V2
A	Carte USB
B	Carte PROFINET I/O Slave Carte EHTERNET-IP
h	Option horodateur

## Programme

01	Indicateur, dosage simple
02	Pèse-essieux
03	Dosage Monoproduit
04	Totalisateur continu produit vrac
05	Idem n° 1 avec 1 référence dans le DSD
06	Idem n° 1 avec 2 références dans le DSD
08	Idem n° 1 avec 4 références dans le DSD
10	Mélange 4 / 5 produits, 99 formules
11	Bascule compensée ( pesage marin )
12	Trieuse pondérale
13	Mélange 2 produits, 434 formules
14	Pont-bascule
50	Indicateur simplifié ( MS100S )

## Identification

MS100 P DC 0 9 h

Modèle \_\_\_\_\_

Type de boîtier \_\_\_\_\_  
 P - Version encastrable  
 I - Boîtier étanche INOX  
 F - Boîtier étanche polyester  
 T - Table case

Allimentation \_\_\_\_\_  
 DC  
 AC

OPTION 1 ( Gauche / left ) \_\_\_\_\_

OPTION 2 ( Droite / Right ) \_\_\_\_\_

OPTION Horodateur \_\_\_\_\_

## Votre appareil :

Modèle : MS100 \_\_\_\_\_  
 S/N : \_\_\_\_\_  
 Date : \_\_ / \_\_ / 20\_\_

## Votre contact

**ADN Pesage**